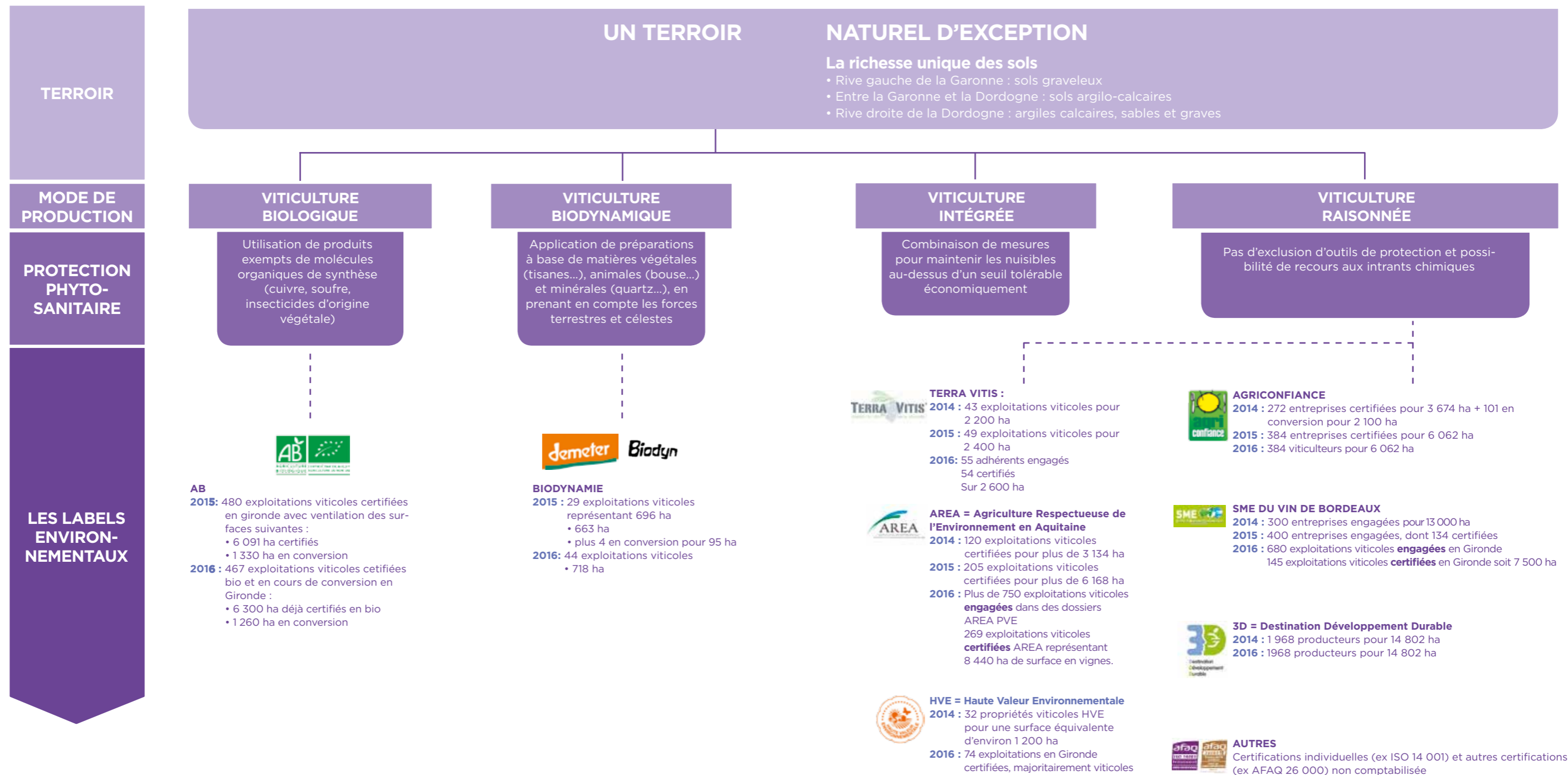


## 3.2 - LE VIGNOBLE DE

### RÉPARTITION DES SURFACES DES DIFFÉRENTES DÉMARCHES ENVIRONNEMENTALES :

## BORDEAUX EN 2016 :

### L'ENGAGEMENT DANS LES DÉMARCHES ENVIRONNEMENTALES PROGRESSE :



2014 **35 %** du vignoble engagé

2015 **45 %** du vignoble engagé

2016 **+55 %** du vignoble engagé

Objectif **100 %**